

POZ. ELEMENTU	NR ELEMENTU	NAZWA ELEMENTU	DŁUGOŚĆ [mm]	GATUNEK STALI	LICZBA			DŁ. RAZEM [m]	MASA JEDN [kg/m]	MASA 1 ELEM [kg]	MASA RAZEM [kg]	POLE JEDN [m <sup>2</sup> /m]	POLE 1 ELEM [m <sup>2</sup> ]	POLE RAZEM [m <sup>2</sup> ]	UWAGI
					SZTUK	x	POZ. RAZEM								
RS-1	1	IPE 160	2620	S235JR	1	1	1	2.62	15.8	41.4	41.40	0.62	1.63	1.63	
	2	BL 8x145	35	S235JR	2	1	2	0.07	9.11	0.32	0.64	0.31	0.01	0.02	
	3	BL 10x120	120	S235JR	1	1	1	0.12	9.42	1.13	1.13	0.26	0.03	0.03	
OGÓŁEM											43.17			1.68	
NADDATEK NA SPOINY: 1.5%											0.65			0.03	
NADDATEK NA NIERÓWNOŚCI: 1%											0.43			0.02	
NADDATEK NA ELEM. DODATK.: 1%											0.43			0.02	
RAZEM:											44.68			1.75	
WYKONAĆ: x6											268.08			10.5	

ZESTAWIENIE STALI

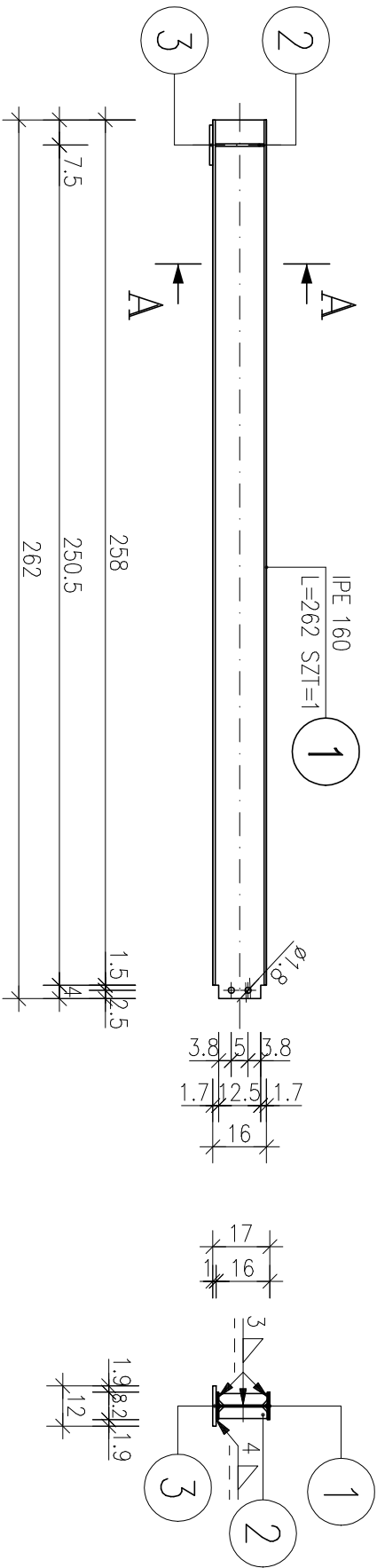
POZYCJA RS-1

SKALA 1:20

– wykonac: 6 szt.

PRZEKRÓJ A-A

SKALA 1:20



stal S235JR

– grubość spoin nieoznaczonych – 4mm; l=lm<sub>ax</sub>

S1	Śruba M16 z gwintem na całym trzpieniu M16-6.8-B-Fe/Zn l=40mm podkładka zwykła 18-Fe/Zn nakrętka M16-10-B-Fe/Zn 2 sztuki/1 element
----	--

PROJEKT WYKONAWCZY

OBIEKT:	ROZBUDOWA Z PRZEBUDOWĄ I TERMOIZOLACJĄ BUDYNKU DAWNEGO PRZEDSZKOLA NA POTRZEBY KLUBU DZIECIĘCEGO I KLUBU SENIORA		
INWESTOR:	Gmina Świąciechowa ul. Ułańska 4; 64-115 Świąciechowa		
LOKALIZACJA:	ul. Kościelna 4; 64-115 Świąciechowa działka nr 90; obręb: 0011 Świąciechowa		
KONSTRUKCJA PROJEKTOWAŁ:	mgr inż. Marcin Donke upr. nr WKP/0038/POOK/07 w spec. konstrukcyjno-budowlanej		Podpis:
ASYSTENTKA PROJEKTANTA:	inż. Justyna Jendroszyk upr. nr w spec.		Podpis:
TYTUŁ RYSUNKU:	POZYCJA RS-1		NR RYS. 34/W
DATA:	listopad 2018	SKALA: 1:20	STRONA: